

Offre corporate

Vos conditions exclusives

COMPTOIR IMMOBILIER SA

Vos contacts privilégiés à Genève

Agence de Genève Rive

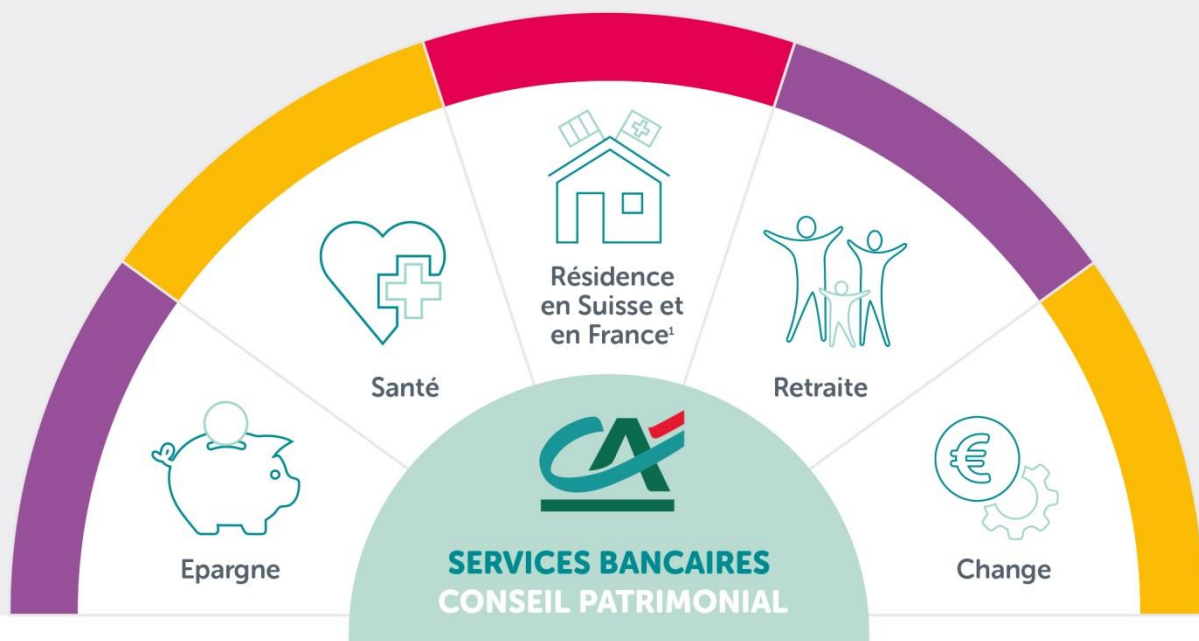
Slimane MANSOURI, Directeur d'Agence
slimane.mansouri@ca-nextbank.ch



Rémi BASSO, Conseiller
remi.basso@ca-nextbank.ch



Crédit Agricole next bank (Suisse) SA
Rue du Rhône 67 - 1207 GENEVE
CP 6265 – 1211 Genève 6
+41 (0)22 737 65 00



Une approche globale et un conseil personnalisé

Nous vous proposons des solutions financières sur-mesure, en fonction de vos besoins et objectifs, avec une offre complète visant à simplifier votre quotidien, faciliter votre accès au logement et constituer un patrimoine pour le futur.

VOS AVANTAGES²

Des partenariats exclusifs

- Liberty Prévoyance : produits de 3^e pilier A bancaire épargne et/ou fonds de placement en architecture ouverte (banques et assurances suisses).
- Swiss Life : produits de 3^e pilier assurance-vie.
- AXA : assurances auto, ménage, RC, bâtiment, protection juridique, voyages.
- Helsana : assurance-maladie complémentaire sur-mesure.
- Square Habitat, le réseau immobilier du groupe Crédit Agricole : accompagnement pour les projets immobiliers à l'étranger et programmes «Labélisés CA» pour les constructions.
- Banque privée du groupe Crédit Agricole : gestion de fortune, planification patrimoniale, expertise fiscale, successions, etc.

Des offres privilégiées

- Financement de votre résidence principale en Suisse avec une réduction de -0.20% sur votre taux hypothécaire³.
- Financement de votre résidence secondaire en Suisse, France ou Allemagne avec une réduction de -0.20% sur votre taux hypothécaire³.
- Gratuité de votre compte privé⁴ avec carte Maestro et Mastercard⁵.
- Pas de frais supplémentaires en cas de domicile à l'étranger.
- Tarif préférentiel sur votre assurance-maladie complémentaire Helsana⁶.
- Un réseau de partenaires complétant notre offre bancaire pour vous faire gagner du temps et vous simplifier la vie (AXA, Helsana, SwissLife⁶...)

1. Suisse : résidences principales, secondaires et locatives/France : résidences secondaires uniquement.

2. Sous réserve des conditions applicables en agence.

3. Valable uniquement sur le taux propre à votre dossier personnel, dans la limite des taux planchers de la banque, pour toute nouvelle affaire, renouvellement ou reprise à la concurrence et souscription d'une assurance Swisslife et/ou 3a fonds de placements.

4. Gratuité la première année.

5. Mastercard Silver gratuite la première année. Mastercard Gold à moitié prix la première année.

6. Sous réserve des conditions appliquées par les compagnies d'assurance et les entreprises partenaires.